

NOUVEAU
RENAULT
TRAFIC



CHANGEONS DE VIE
CHANGEONS L'AUTOMOBILE



INVITATION AU VOYAGE



NOUVEAU RENAULT TRAFIC VOUS INVITE À PRENDRE LA ROUTE... UN DESIGN ROBUSTE, DES LIGNES DYNAMIQUES ET DES DIMENSIONS GÉNÉREUSES POUR DES TRAJETS ENCORE PLUS CONFORTABLES. PLACE À LA MODULARITÉ, L'ESPACE S'ADAPTE AUX USAGES LES PLUS SPÉCIFIQUES, PROFESSIONNELS OU FAMILIAUX. LES NOUVELLES TECHNOLOGIES SONT AU SERVICE DE VOTRE SÉCURITÉ ET D'UNE MOTORISATION SOUPLE ET ÉCONOME. PARTIR DEVIENT UN PLAISIR.

ADAPTÉ À VOTRE QUOTIDIEN



1.



2.



3.



4.



5.

1. Nouvelle face avant. Elle conjugue dynamisme et robustesse, avec des optiques étirées et expressives, un pare-chocs avant enveloppant et protecteur. **2. Les nouvelles motorisations** de Trafic affichent un niveau de consommation record à 5,7l/100 km* et 149 g d'émissions de CO₂*. **3. Habitabilité.** Avec son espace intérieur généreux et ses banquettes astucieusement modulables, Trafic accueille confortablement jusqu'à 9 passagers avec leurs bagages. **4. Planche de bord.** Design soigné de la planche de bord avec inserts chromés, climatisation, navigation et radio Bluetooth®**. **5. Carte mains-libres.** Accès, démarrage et verrouillage des ouvrants, sans clé, juste en portant la carte sur soi.

*Consommations homologuées selon réglementations applicables. **Selon versions.

ALLIER CONFORT ET MODERNITÉ



NOUVEAU TRAFIC REGORGE DE SOLUTIONS NOVATRICES POUR VOTRE CONFORT. LA PLANCHE DE BORD A ÉTÉ CONÇUE POUR ACCUEILLIR, CONNECTER ET RECHARGER VOS TABLETTES ET SMARTPHONES. NAVIGATION, CAMÉRA DE RECU... AU VOLANT, LES TECHNOLOGIES VOUS ASSISTENT À CHAQUE INSTANT. VOUS DISPOSEZ À BORD DE 90 L DE RANGEMENTS POUR ORGANISER ET GARDER À PORTÉE DE MAIN TOUS VOS OBJETS. INNOVANT, PRATIQUE... AVEC NOUVEAU TRAFIC, LE MOT CONFORT PREND TOUT SON SENS.



DES SOLUTIONS INTELLIGENTES



1. Des sièges enveloppants et confortables. Grâce à des mousses plus denses et au soin particulier apporté aux formes, les sièges de Nouveau Trafic offrent un meilleur maintien latéral. Chacun trouve sa position de conduite idéale grâce au volant réglable en hauteur et en profondeur, et aux sièges assortis d'accoudoirs dont le réglage (hauteur, lombaire, longitudinal) a été optimisé. **2. Support tablette.** La planche de bord de Nouveau Trafic accueille votre tablette multimédia, grâce à un support parfaitement intégré à la console centrale. **3. Rangements.** Astucieux, Nouveau Trafic vous propose de nombreux rangements bien intégrés et accessibles depuis le poste de conduite. Un volumineux bac de 54 l situé sous la banquette passager permet de stocker vos objets volumineux à l'abri des regards. **4. Caméra de recul.** Intégrée au rétroviseur intérieur, la caméra de recul facilite vos manœuvres. Elle complète l'aide sonore apportée par le radar arrière. **5. Support smartphone.** Idéalement placé à portée de main du conducteur sur la planche de bord, ce support s'adapte à une large gamme de téléphones portables.

MOTEUR ENERGY dCi

DOUBLEMENT PERFORMANT



DE LA FORMULE 1 À LA SÉRIE

Chez Renault, l'émulation technologique passe par la passion des hommes. **Rob White, Directeur technique de Renault Sport F1[®]**, crée avec son équipe les moteurs Renault Energy F1 qui propulsent un quart des écuries de Formule 1[®]. Des moteurs gagnants depuis plus de 35 ans ! 12 fois champion du monde.

Pour les voitures de série, c'est **Alain Raposo, Directeur de l'Ingénierie moteurs Renault**, qui avec son staff, développe les nouvelles gammes de moteurs Energy.

Aucun lien ? Au contraire. Au quotidien, Rob et Alain sont en contact, échangent, développent ensemble de nouvelles idées, profitent chacun du savoir-faire de l'autre avec l'enthousiasme d'éternels pionniers. Le but : réduire jusqu'à 25% la consommation de carburant et les émissions de CO₂, tester la robustesse en conditions extrêmes, et porter au plus haut niveau le plaisir quotidien de conduire une Renault. Quand deux équipes d'ingénieurs épris d'innovation unissent leurs efforts et partagent leurs savoir-faire, la dynamique est double pour créer les moteurs parmi les meilleurs au monde.

BÉNÉFICIAINT DE L'EXPERTISE TECHNOLOGIQUE DE RENAULT EN F1, NOUVEAU TRAFIC PROPOSE UNE GAMME DE MOTORISATIONS QUI CONJUGUENT SOBRIÉTÉ, SOUPLESSE ET PERFORMANCE. LE MOTEUR ENERGY dCi 125 RÉUSSIT LE DÉFI D'ABAISSE LA CONSOMMATION à 5,7L/100 KM*, TOUT EN PRÉSERVANT VOTRE PLAISIR DE CONDUITE.



Issu du bloc dCi de dernière génération développé par Renault, le moteur de Nouveau Trafic bénéficie d'une technologie moderne qui permet une réduction de la consommation de 1 l/100 km*. Il se décline en Turbo à géométrie variable (dCi 95 ch) et Twin Turbo (dCi 125 ch et dCi 145 ch), offrant ainsi une large gamme de motorisations répondant aux besoins de chacun.

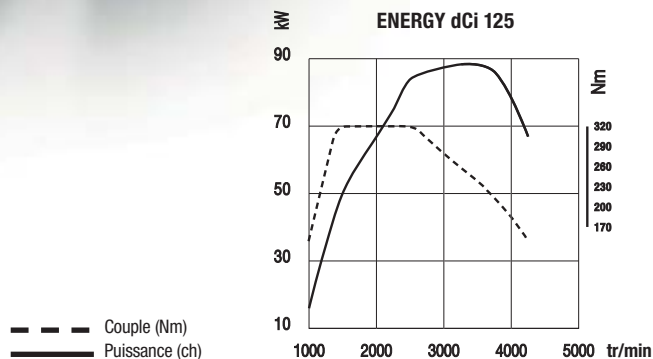
La motorisation Twin Turbo, associée au Stop & Start et au nouveau système de récupération d'énergie à la décélération (Energy Smart Management), permet d'abaisser la consommation sous le seuil des 6 l/100 km*, un record pour un véhicule de cette catégorie.

La double suralimentation permet une conduite souple et des reprises franches, tout en offrant plus de puissance à haut régime :

- Le premier turbo, à très faible inertie, délivre un couple important dès les bas régimes pour une grande réactivité dans les phases de décollage et de relance.
- Le second turbo prend le relais à plus haut régime; il permet d'aller chercher une puissance élevée sans essoufflement, pour une accélération constante, régulière et linéaire.

Plus d'économies et plus d'agrément de conduite ! Nouveau Trafic vous fait gagner sur tous les plans.

*Consommations homologuées selon réglementations applicables.



CONÇU AVEC GÉNÉROSITÉ

AUSSI À L'AISE POUR LE TRANSPORT DE GROUPE QUE POUR LES LOISIRS EN FAMILLE, L'HABITACLE GÉNÉREUX DE NOUVEAU TRAFIC SE RECONFIGURE À VOLONTÉ. IL ACCUEILLE JUSQU'À 9 PERSONNES ET TOUS LEURS BAGAGES, DANS UN CONFORT SOIGNÉ ET ORGANISÉ.

Nouveau Trafic a le sens de l'ingéniosité, mais aussi de la modularité. Il en faut pour accueillir jusqu'à 9 passagers avec leurs bagages. L'espace aux places arrière est généreux, les passagers sont confortablement installés dans des banquettes redessinées. Pratique et modulable, Nouveau Trafic est doté d'une banquette arrière rabattable, repliable et démontable, pour accueillir encore plus de bagages. La générosité de Nouveau Trafic n'a pas fini de vous surprendre.



Tablette de coffre rabattable



Banquette arrière rabattable



Coffre avec 4,1 m³ de rangement



2 places



3 places



5 places



6 places



8 places



9 places

ROULEZ CONNECTÉ

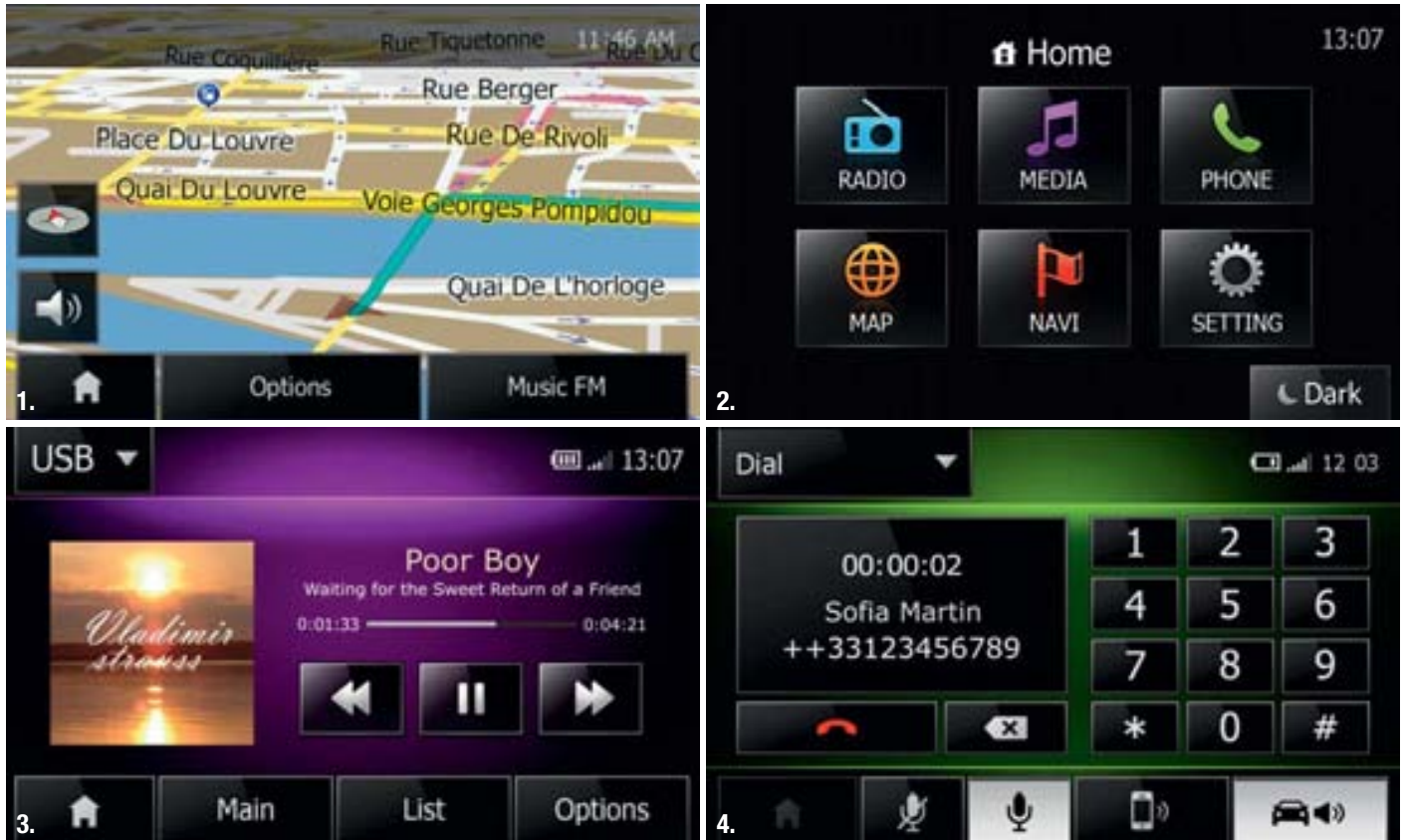


NOUVEAU TRAFIC VOUS MET TOUJOURS SUR LA BONNE VOIE, GRÂCE À LA TECHNOLOGIE MEDIA NAV OU ENCORE L'APPLICATION R & GO. BRANCHEZ VOTRE SMARTPHONE OU VOTRE TABLETTE SUR CETTE APPLICATION ET RESTEZ CONNECTÉ EN TOUTE SÉCURITÉ.

MEDIA NAV

Renault MEDIA NAV, tablette tactile embarquée, permet d'accéder à des fonctionnalités utiles et pratiques: la navigation, la radio, la musique en audio-streaming et la téléphonie mains-libres

grâce à la technologie Bluetooth®. Avec Renault MEDIA NAV, l'essentiel du multimédia est à portée de main.



1. D'un simple clic sur l'écran, personnalisez l'affichage de la cartographie 2D ou 2,5 D Birdview, activez le guidage vocal de la navigation. 2. MEDIA NAV propose la **navigation tactile**. Simple et intuitive pour programmer une adresse ou pour mettre à jour la cartographie sur le site Web <https://renault.naviextras.com/>. 3. Écoutez votre musique nomade grâce à la technologie Bluetooth®, ou en vous branchant sur les ports USB ou Jack en façade. 4. Avec la technologie Bluetooth®, téléphonez en mains-libres et retrouvez votre répertoire ainsi que l'historique des appels.

RENAULT R & GO

Renault R & GO est une application pratique et intelligente développée pour une intégration parfaite de vos mobiles et tablettes dans votre véhicule Renault. Placez votre smartphone ou tablette sur le support et laissez-vous guider par une nouvelle expérience. Simple d'utilisation, cette application vous permet d'accéder à 4 univers –

Multimédia, Téléphone, Navigation et Véhicule – d'une façon ergonomique et intuitive. Diffuser votre musique, gérer vos contacts, naviguer avec précision, ou encore obtenir des informations sur votre consommation et utiliser les fonctions Driving eco²... C'est désormais possible grâce à la nouvelle application R & GO de Renault.



VOYAGEZ EN TOUTE SÉCURITÉ



POUR RENAULT, ASSURER VOTRE SÉCURITÉ SUR LA ROUTE EST ESSENTIEL. NOS VÉHICULES UTILITAIRES BÉNÉFICIENT DES MEILLEURES TECHNOLOGIES EN MATIÈRE DE SÉCURITÉ ACTIVE ET PASSIVE. DOTÉ EN SÉRIE DE L'ESP NOUVELLE GÉNÉRATION, NOUVEAU TRAFIC PROTÈGE EFFICACEMENT SES OCCUPANTS GRÂCE À UN LARGE DISPOSITIF D'ÉQUIPEMENTS DE SÉCURITÉ ET D'AIDE À LA CONDUITE.

PRÉVENIR

Pour anticiper les risques et informer le conducteur en toutes circonstances

Nouveau Trafic vous assiste pour une conduite en toute sécurité. Le **régulateur-limiteur de vitesse**⁽¹⁾ permet de fixer une allure de croisière ou une vitesse maximale. Une commande au volant permet d'ajuster la vitesse choisie. Le **radar**^{(2)*} ou la **caméra de recul** permettent de sécuriser vos manœuvres. Le système de surveillance de la pression des pneumatiques vous avertit en cas de perte de pression ou de crevaison. Des pneus tous temps vous permettent de rouler en toute sérénité quelles que soient les conditions météorologiques (en option).



CORRIGER

Ces technologies de pointe qui changent tout

L'**ESP nouvelle génération**^{(3)*} assure la stabilité du véhicule, et détecte le niveau de charge pour renforcer l'efficacité des corrections de trajectoire. Il s'enrichit de 3 fonctionnalités indispensables pour votre utilisation au quotidien :

- l'**Extended Grip** (motricité renforcée) permet au véhicule de reprendre de l'adhérence sur des sols meubles de type sable, boue ou neige.
- l'**Aide au Démarrage en Côte**⁽⁴⁾ permet de maintenir automatiquement la pression de freinage pendant 2 secondes pour laisser le temps au conducteur d'accélérer.
- le contrôle de stabilité d'attelage détecte les oscillations de la remorque et les corrige.



PROTÉGER

Tous les occupants du véhicule, mais aussi les usagers de la route

Nouveau Trafic est équipé d'un dispositif de sécurité passive au meilleur niveau⁽⁵⁾. **Structure renforcée, airbags frontaux** à retenue programmée pour le conducteur et son passager, couplés à des ceintures à prétensionneurs et limiteur d'effort, airbags latéraux rideaux et thorax (selon versions). Les passagers arrière bénéficient de ceintures avec limiteurs d'effort. La sécurité des enfants est assurée grâce à des **fixations Isofix** aux places latérales du deuxième rang, et à la possibilité de désactiver l'airbag passager⁽⁶⁾.

*Visuel non contractuel.



SENSIBILISER ET SECOURIR

Agir pour la sécurité de tous

Renault met l'humain au cœur de sa démarche et s'est engagé dans de nombreuses initiatives sociétales en matière de prévention et de sensibilisation au risque routier dans les écoles et universités, auprès des plus jeunes et des institutions internationales. La marque s'engage également pour améliorer l'efficacité des services de secours en cas d'intervention.



DECADE OF ACTION FOR ROAD SAFETY 2011-2020
SUPPORTED BY RENAULT

La sécurité Renault en quelques chiffres

- Plus de 600 personnes de l'entreprise dédiées exclusivement à la sécurité des véhicules.
- 100 millions d'euros investis chaque année dans la recherche et le développement pour la sécurité.
- 400 crash-tests réels et 4 000 simulations numériques par an.

ATELIER CRÉATIF

NIVEAU D'ÉQUIPEMENT, COULEUR, OPTIONS À VOUS DE JOUER.

<p>ABS avec assistance au freinage d'urgence Airbag conducteur et passager latéral à retenue programmée Banquette passager avant 2 places Banquette 3 places en 2^{ème} rangée (démontable) Banquette 3 places en 3^{ème} rangée (repliable, rabattable et démontable) Bouclier avant, coques de rétroviseurs, baguettes de protections latérales, marche-pied arrière et colonne de feu arrière noir graphite Ceintures de sécurité avant 3 points à limiteur d'effort avec prétensionneurs aux places latérales Condamnation centralisée des portes avec télécommande et condamnation automatique en roulant</p>	<p>Contrôle dynamique de trajectoire ESP adaptatif à la charge / Extended Gip / Aide au démarrage en côte / Système anti-louvoisement de la remorque Custodes arrière avec vitres fixes Enjoliveurs de roue 16" BOL Feux de jour (pas de LED) Filtre à particules Fixations Isofix aux places latérales de la 2^{ème} rangée Kit de regonflage avec compresseur Kit fumeur : allume-cigares et cendrier nomade Lève-vitres avant électriques Ordinateur de bord (vitesse moyenne, consommations, autonomie, horloge, température extérieure)</p>	<p>Panneau latéral gauche avec vitre fixe Porte latérale droite coulissante avec vitre fixe Portes arrière 180° vitrées Rétroviseurs extérieurs électriques et dégivrants Sellerie tissu carbone foncé Kario Siège conducteur avec maintien latéral renforcé, réglable en hauteur, avec appuis-tête réglable en hauteur Système antidémarrage électronique Système de surveillance de la pression des pneus Volant réglable en hauteur et en profondeur</p> <p style="text-align: right;">CONFORT =</p>
<p>Banquette passager avant 2 places avec espace de rangement sous assise Cache-bagages Conditionnement d'air manuel avant Enjoliveurs de roue 16" MAXI</p>	<p>Lève-vitres avant électriques à impulsion côté conducteur Pack Look avant et arrière : bouclier avant, colonnes de feu arrière et cache-rails ton caisse Portes arrière 180° vitrées avec essuie-glaces et vitres chauffantes</p>	<p>Radio-Tuner avec commande au volant, prises USB et jack et kit mains-libres Bluetooth® Siège conducteur avec réglage lombaire et accoudoir</p> <p style="text-align: right;">GRAND CONFORT = CONFORT +</p>
<p>Accoudoirs arrière Chauffage additionnel aux places arrière Conditionnement d'air manuel avant et arrière Essuie-glaces avant à détecteur de pluie et projecteurs avant à allumage automatique Filet de retenue de bagages Jantes Alu 17" Pack Style : Rétroviseurs extérieurs ton caisse + calandre avec inserts en chrome et bandeau noir brillant</p>	<p>Portes arrière 180° vitré avec essuie-glaces et vitres chauffantes Porte latérale gauche et droite coulissante avec vitre ouvrante Projecteurs antibrouillard Rangement supérieur côté passager fermé Régulateur et limiteur de vitesse Sellerie tissu Java noire Siège passager avant individuel avec réglage lombaire, en hauteur et avec accoudoir</p>	<p>Système d'aide au stationnement arrière Vitres arrière surteintées Volant cuir</p> <p style="text-align: right;">LUXE = GRAND CONFORT +</p>



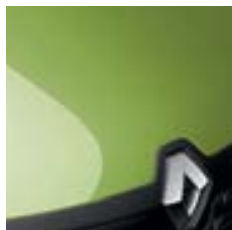
BLANC GLACIER (OV 369)*



GRIS TAUPE (OV KPF)*



ROUGE MAGMA (OV NNS)*



VERT BAMBOU (OV DPA)*



GRIS CASSIOPÉE (TE KNG)**



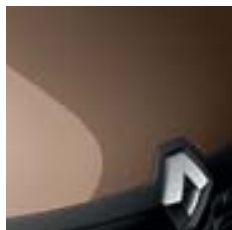
GRIS PLATINE (TE D69)**



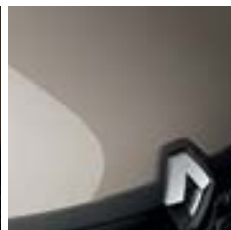
NOIR MIDNIGHT (TE D68)**



BLEU PANORAMA (TE J43)**

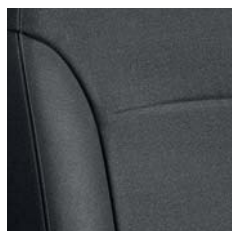


BRUN CUIVRE (TE CNH)**



BEIGE CENDRÉ (TE HNK)**

*Peinture opaque.
**Peinture métallisée.



SELLERIE KARIO



SELLERIE JAVA



ENJOLIVEUR 16" MAXI



JANTE ALLIAGE 17" CYCLADE

CONFIGURATIONS

DU SUR-MESURE POUR VOTRE QUOTIDIEN.

PROFILS



SEMI-VITRÉ
1 OU 2 PORTES LATÉRALES COULISSANTES



VITRÉ
1 OU 2 PORTES LATÉRALES COULISSANTES

PORTES ARRIÈRE



PORTES 180° VITRÉES



HAYON VITRÉ

PACK LOOK AVANT ET ARRIÈRE



PACK STYLE



MODULARITÉ



2 PLACES



3 PLACES



5 PLACES



6 PLACES



8 PLACES



9 PLACES

DIMENSIONS

HAUTEUR, LARGEUR, VOLUME DE COFFRE, STYLE DE JANTES OU ENJOLIVEURS...
UNE VOITURE TAILLÉE POUR RÉPONDRE À TOUS VOS BESOINS.

COMBI

PASSENGER



GRAND PASSENGER



POIDS ET CHARGES (kg)

Versions	Passenger	Grand Passenger
Poids maxi autorisés	2740 - 2800	2850 - 2900
Poids à vide en ordre de marche*	1901	1901
Charge utile maxi*	839 - 899	949 - 999
Masse maxi remorquable (freinée / non freinée)	2000 / 750	

*Selon motorisations.

VOLUME UTILE* (m³)

Versions	Passenger	Grand Passenger
Version 8-9 places	1,0	1,8
Version 8-9 places / rang 3 replié	2,5	3,4
Version 5-6 places	3,2	4,1
Version 5-6 places / rang 2 replié	4,7	5,7
Version 2-3 places	5,2	6,0

*Méthode VDA: l'espace est mesuré à l'aide d'éléments de 1 litre de dimensions 200x100x50 mm. Volume du coffre avec filet de retenue bagages (option).

DIMENSIONS (mm)

	Passenger	Grand Passenger
Dimensions extérieures		
Longueur hors-tout	4999	5399
Largeur hors-tout / avec rétroviseurs	1956 / 2283	1956 / 2283
Hauteur à vide	1971	1971
Empattement	3098	3498
Porte-à-faux avant	933	933
Porte-à-faux arrière	968	968

Dimensions intérieures

Longueur de chargement*	en version 8-9 places	736	1136
	en version 8-9 places / rang 3 replié	1152	1552
	en version 5-6 places	1650	2050
	en version 5-6 places / rang 2 replié	2066	2466
	en version 2-3 places	2537	2937
Largeur intérieure maxi		1662	1662
Largeur entre les passages de roues		1268	1268
Hauteur utile		1369	1369

Porte(s) latérale(s) coulissante(s)

Largeur entrée porte latérale coulissante à 600 mm du plancher	907	907
Largeur entrée porte latérale coulissante à 100 mm du plancher	1030	1030
Hauteur entrée porte latérale coulissante	1284	1284

Porte arrière

Largeur entrée à 70 mm du plancher	1391	1391
Hauteur entrée portes 180° / Hayon	1320 / 1295	1320 / 1295
Seuil de chargement	552	552
Garde au sol	160	160

*Longueur de chargement au plancher avec hayon.

MOTORISATIONS

CONSOMMATIONS, PERFORMANCES...

ON VOUS DIT TOUT PARCE QU'IL EST ESSENTIEL DE BIEN COMPRENDRE SON VÉHICULE.

	dCi 95 S&S	Energy dCi 125 Twin Turbo	Energy dCi 145 Twin Turbo
MOTORISATIONS			
Cylindrée (cm ³)/Nombre de cylindres/Soupapes	1 598/4/16	1 598/4/16	1 598/4/16
Puissance maxi kW CEE (ch) à tr/min	70 (95)/3 500	92 (125)/3 500	107 (145)/3 500
Couple maxi Nm CEE à tr/min	260/1 500	320/1 500	340/1 500
Type d'injection	Common rail + turbo à géométrie variable	Common rail + twin turbo	
Carburant et volume du réservoir (l)			Diesel - 80
Norme de dépollution/Catalyseur/Filtre à particules			Euro 6/●/●
Boîte 6 vitesses			Manuelle
Stop & Start + Energy Smart Management	●	●	●
PERFORMANCES			
Vitesse maxi (km/h)	153	172	181
0 /100 km/h (s)	15,9	12,0	10,8
CONSOMMATIONS ET ÉMISSIONS DE CO₂*			
Consommation urbaine (l/100 km)**	7,9	6,4	7,2
Consommation extra-urbaine (l/100 km)**	5,9	5,3	6,1
Consommation mixte (l/100 km)**	6,6	5,7	6,4
Émission de CO ₂ (g/km)**	174	149	167
DIRECTION			
Ø de braquage entre trottoirs (m)	Empattement court : 11,84		Empattement long : 13,17
Ø de braquage entre murs (m)	Empattement court : 12,40		Empattement long : 13,73
FREINAGE			
ABS avec AFU et EBV/ESP adaptatif avec ASR			Série
Avant : disques ventilés - Arrière : disques pleins Ø/largeur (mm)			296/28 - 280/12
PNEUMATIQUES			
Taille de pneus / Roues	16'' : 205/65 R16	17'' : 215/60 R17	16'' : 215/65 R16 17'' : 215/60 R17

● = Série - = Non disponible

* La consommation de carburant, comme l'émission de CO₂, est homologuée conformément à une méthode standard et réglementaire. Identique pour tous les constructeurs, elle permet de comparer les véhicules entre eux. La consommation en usage réel dépend des conditions d'usage du véhicule, des équipements et du style de conduite du conducteur.

TYPE DE PNEUS	Pneus été					
	205/65 R16		215/65 R16		215/60 R17	
Taille de pneus / Roues						
Marque	Goodyear Cargo Marathon TLCCO ₂	Continental VancoEco	Continental VancoEco	Goodyear Cargo Marathon	Michelin Agilis 51	Dunlop Econodrive
Classe d'efficacité en carburant	C	B	C	B	C	C
Classe d'adhérence sur sol mouillé	B	A	B	A	A	-
Bruits extérieurs (dB)	71	72	70	72	72	69

ÉQUIPEMENTS & OPTIONS

LISTE COMPLÈTE DES ÉQUIPEMENTS ET OPTIONS DISPONIBLES SUR VOTRE VÉHICULE.
TOUTES LES CLÉS POUR UNE VOITURE SUR MESURE.

	COMBI		
	CONFORT	GRAND CONFORT	LUXE
PRÉSENTATION EXTÉRIEURE			
Calandre, bouclier avant, coque de rétroviseurs extérieurs et marchepied arrière noir graphite	●	●	●
Pack Look avant et arrière : bouclier avant semi-ton caisse, colonnes latérales arrière et cache-rails ton caisse	○	●	●
Pack Style : calandre avec inserts chrome et bandeau noir brillant, bouclier avant semi-ton caisse, colonnes latérales arrière, cache-rails et rétroviseurs ton caisse	-	○	●
Peinture métallisée / peinture spéciale sur commande	○/○	○/○	○/○
Vitrage arrière surteinté	-	○	●
Enjoliveurs 16" / Enjoliveurs Maxi 16"	●/○	-/●	-
4 jantes alliage 17" Cyclade	○	○	●
SÉCURITÉ			
ABS avec EBV (répartiteur électronique de freinage) et aide au freinage d'urgence, associé à 4 freins à disque	●	●	●
Contrôle dynamique de trajectoire ESP adaptatif à la charge, Extended Grip, aide au démarrage en côte, contrôle antilouvoisement de la remorque, contrôle de charge adaptatif	●	●	●
Antidémarrage électronique	●	●	●
Airbag conducteur et passager latéral à retenue programmée, incluant limiteur ...	●	●	●
Désactivation de l'airbag passager (installation siège enfant dos route selon réglementation)	●	●	●
Airbags latéraux rideaux avant (implique siège conducteur avec accoudoir)	○	○	○
Airbags latéraux rideaux (+ thorax en siège passager individuel)	○	○	○
Fixation Isofix aux places latérales du 1 ^{er} rang arrière	●	●	●
Système de surveillance de la pression des pneus	●	●	●
Régulateur-limiteur de vitesse avec commandes sur volant	○	○	●
Radar de recul 4 capteurs	○	○	●
Caméra de recul avec écran sur le rétroviseur intérieur	-	-	○
Condamnation centralisée des portes avec télécommande et condamnation automatique en roulant	●	●	●
Carte mains-libres**	-	-	○
VISIBILITÉ - ÉCLAIRAGE - CONDUITE			
Projecteurs additionnels antibrouillard	○	○	●
Pack Visibilité 1 : Essuie-glaces avant à détecteur de pluie + projecteurs avant à allumage automatique + projecteurs antibrouillard	○	○	●
Pack Visibilité 2 : Essuie-glaces avant à détecteur de pluie + projecteurs avant à allumage automatique + projecteurs antibrouillard + carte accès et démarrage mains-libres + aide au stationnement arrière avec caméra de recul**	-	○	-
Direction assistée, volant 4 branches réglable en hauteur et en profondeur	●	●	●
Bouton Eco-mode	●	●	●
Ordinateur de bord : vitesse moyenne, consommation totale/moyenne/instantanée, autonomie, horloge, totalisateurs kilométriques total et partiel, température extérieur	●	●	●
CONFORT			
Lèves-vitres avant électriques / impulsionnel côté conducteur	●/○	●/●	●/●
Rétroviseurs extérieurs électriques dégivrants	●	●	●
Climatisation manuelle avant et filtre antipollen	○	●	-
Pack confort : Régulateur-limiteur de vitesse + volant cuir + rangement supérieur fermé côté passager	-	○	●
Climatisation manuelle avant/arrière avec chaudière additionnelle et filtre antipollen	-	○	●

	COMBI		
	CONFORT	GRAND CONFORT	LUXE
PLANCHE DE BORD, SIÈGES ET PRÉSENTATION INTÉRIEURE			
Planche de bord façade carbone foncé et gris moyen, vignette levier de vitesse carbone foncé	●	●	-
Planche de bord façade carbone foncé et gris moyen avec rangement fermé, anneaux tableau de bord chromés, contour des aérateurs latéraux noir brillant, vignette de levier de vitesse chromé, contour des haut-parleurs chromé	-	-	●
Boîte à gants éclairée et réfrigérée (si climatisation)	●	●	●
Prise 12V en planche de bord	●	●	●
Kit fumeur	○	○	○
Volant cuir* (implique Pack confort)	-	○	●
Siège conducteur avec maintien latéral renforcé, réglage en hauteur, longitudinal et inclinaison dossier	●	●	●
Siège conducteur « Confort » avec réglage lombaire et accoudoir	○	●	●
Banquette passagers avant 2 places avec maintien latéral renforcé	●	-	-
Banquette passagers avant 2 places avec maintien latéral renforcé et bac de rangement sous assise	-	●	○
Passager avant : siège individuel « Confort » réglage en hauteur, longitudinal, inclinaison dossier, lombaire et accoudoir	-	○	●
Sièges avant : chauffants (si banquette côté passager : banquette non chauffante)	-	○	○
1 ^{er} rang arrière : banquette 3 places (dossier 1/3 rabattable et démontable)	●	●	●
2 ^e rang arrière : banquette 3 places (repliable, rabattable et démontable)	●	●	●
Sans banquette 2 ^e rang arrière	○	○	○
Accoudoirs aux places arrière	-	○	●
Sellerie Kario noire	●	●	-
Sellerie Java noire	-	-	●
PORTES ET VITRAGES			
Porte latérale droite coulissante et panneau latéral gauche avec vitre fixe	●	●	-
Portes latérales coulissantes avec vitre fixe gauche et droite	○	○	●
Pack Vitre ouvrante (Porte latérale droite + panneau gauche)	○	○	-
Côtés de caisse arrière vitrés/tôlés (supprime la banquette en 3 ^{ème} rangée)	●/○	●/○	●/○
Portes arrière 180° vitrées avec essuie-glaces et vitres chauffantes	○	●	●
Hayon arrière vitré avec essuie-glace et vitre chauffante**	○	○	●**
CHARGEMENT ET RANGEMENTS			
Anneaux d'arrimage au sol renforcés - 6 en L1, 8 en L2 (490 daN à 30s, norme ISO 27956)	●	●	●
Tapis de chargement arrière caoutchouc	●	●	●
Tablette cache-bagages arrière amovible	○	●	●
Filet de retenue des bagages	-	-	●
COMMUNICATION			
Sans radio	●	○	○
Radio Bluetooth®, prises USB et Jack en façade, codée avec commandes au volant, prise USB déportée et afficheur intégré	○	●	●
Radio CD Bluetooth®, prises USB et Jack en façade, codée avec commandes au volant, prise USB déportée et afficheur intégré	○	○	○
MEDIA NAV : Navigation écran tactile 7", Radio Bluetooth®, prises USB et Jack en façade, codée avec commandes au volant	○	○	○
Renault R-Link : Écran couleur tactile 7" multimédia intégré et connecté avec système de navigation Carminat TomTom® LIVE, carte Europe, radio tuner, prises USB et jack, Bluetooth® (implique régulateur-limiteur de vitesse)	○	○	○
Support smartphone	○	○	○
Pack support : Spport smartphone + support tablette (uniquement compatible avec Radio Bluetooth®)	○	○	○
AUTRES ÉQUIPEMENTS			
Kit de gonflage	●	●	●
Roue de secours tôle noire 16" sous caisse (remplace le kit de gonflage) (De base sur Grand Passenger)	○	○	○

● = Série ; ○ = Option ; - = Non disponible ; * Cuir d'origine bovine ; **commercialisation mi 2015



(www.renault.be)
(www.renault.lu)

Informations environnementales [AR 19.03.2004] :
www.developpement-durable.renault.be

© +32(0)78/05 11 15



DONNONS PRIORITÉ À LA SÉCURITÉ

RENAULT préconise 

Tout a été fait pour que le contenu de la présente publication soit exact et à jour à la date de l'impression. Ce document a été réalisé à partir de préséries ou de prototypes. Dans le cadre de sa politique d'amélioration continue des produits, Renault se réserve le droit, à tout moment, d'apporter des modifications aux spécifications et aux véhicules et accessoires décrits et représentés. Ces modifications sont notifiées aux concessionnaires Renault dans les meilleurs délais. Selon les pays de commercialisation, les versions peuvent différer, certains équipements peuvent ne pas être disponibles (en série, en option ou en accessoire). Veuillez consulter votre concessionnaire local pour recevoir les informations les plus récentes. En raison des limites des techniques d'impression, les couleurs reproduites dans le présent document peuvent légèrement différer des couleurs réelles de la peinture ou des matières de garniture intérieure. Tous droits réservés. La reproduction sous quelque forme ou par quelque moyen que ce soit de tout ou partie de la présente publication est interdite sans l'autorisation écrite préalable de Renault.